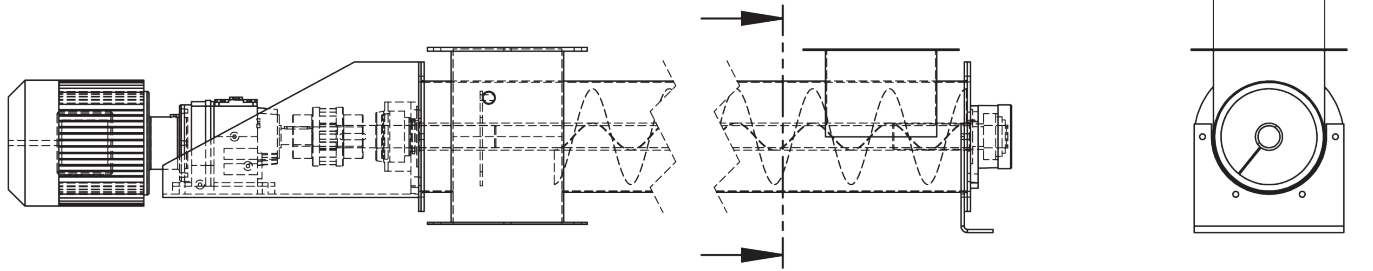


# SCHNECKENFÖRDERER

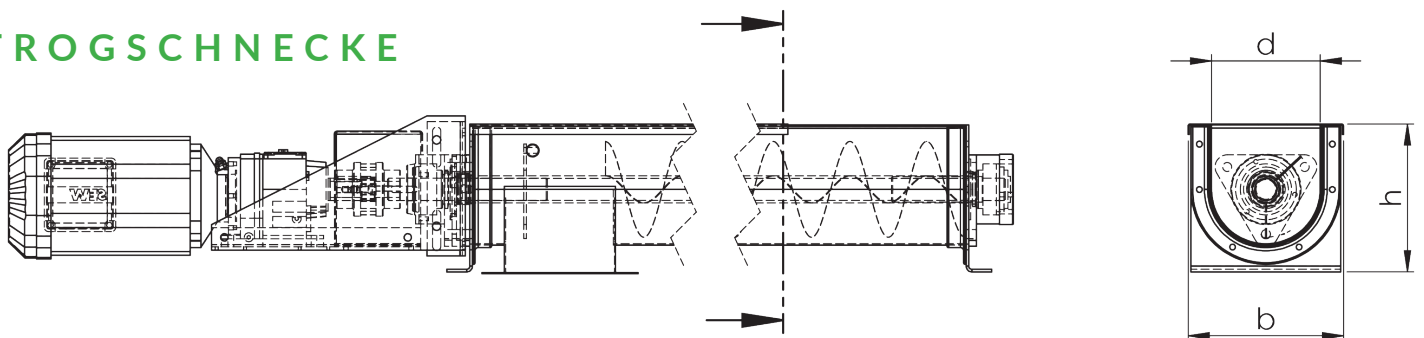
ABMESSUNGEN & PRODUKTINFORMATIONEN



## ROHRSCHNECKE



## TROGSCHNECKE



## SCHNECKENFÖRDERER

EIRICH Schneckenförderer ermöglichen den Transport von Schüttgütern aller Art. Egal ob die Förderstrecke horizontal, steigend oder sogar vertikal verläuft, die Schneckenförderer werden speziell für die jeweilige Situation ausgelegt. Sie zeichnen sich durch den einfachen, stabilen Aufbau, hohe Betriebssicherheit, geringen Wartungsaufwand, hohe Staubdichtigkeit, sowie durch einen geräuscharmen und schwingungsfreien Lauf aus.

Wir liefern Schneckenförderer unter anderem als Dosierschnecken, Verteilschnecken, Austragschnecken, Mischschnecken, Kühlschnecken oder Netzschnecken. Das Gewinde wird speziell auf den jeweiligen Fall angepasst, es spielt dabei keine Rolle ob Paddel, Spiral, Rechts- oder Linksgewinde.

Unsere Berater ermitteln gemeinsam mit Ihnen die beste Lösung für Ihre Anwendung. Sollte nicht die passende Nenngröße für Sie dabei sein, so entwickeln wir gerne eine Sonderkonstruktion für Ihr spezielles Einsatzgebiet.

Ob als Annahmeförderer, Verteilförderer, 2-Etagenförderer oder als Förderer für Bunkerentleerungen. Unsere Berater konfigurieren Ihren EIRICH Förderer passend zu Ihrem Anwendungsfall.

## TECHNISCHE DATEN

<i>Typ</i>	<i>Leistung*</i>	<i>d</i>	<i>b</i>	<i>h</i>
100	5-12 t/h	120	190	150
150	1-3,5 t/h	170	240	180
200	12-25 t/h	220	290	230
250	25-40 t/h	270	350	278
300	40-65 t/h	320	400	340
350	65-90 t/h	370	450	390
400	90-120 t/h	420	510	440
450	120-150 t/h	470	560	490
500	150-190 t/h	520	620	540
600	190-240 t/h	620	720	640

\*Förderleistung bei 0,5 m/s und Schüttgewicht 0,75 t/m<sup>3</sup>

MASCHINEN- UND  
**EIRICH**  
ANLAGENBAU GMBH

EIRICH Maschinenbau  
Bretzinger Straße 16  
74736 Hardheim  
Tel.: +49 (6283) 22 33 - 0  
[info@eirich-maschinenbau.de](mailto:info@eirich-maschinenbau.de)  
[www.eirich-maschinenbau.de](http://www.eirich-maschinenbau.de)